

ÚPN OBCE KAMENICA NAD HRONOM

ARCHITEKTONICKÝ ATELIER

neutra

LEGENDA

STAV	NÁVRH
—	STÁTNÁ HRANICA
—	HRANICA KATASTRÁLNEHO ÚZEMIA
—	HRANICA REKREAČNEHO ÚZEMNEHO CELKU
—	HRANICA ZASTAVANÉHO ÚZEMIA OBCE KAMENICA NAD HRONOM (STAV K 1.1.1990)
—	ZASTAVANÉ ÚZEMIE OBCE
—	OZNACENIE ÚZEMNO - PRIESTOROVÉHO CELKU
—	HRANICA ÚZEMNO - PRIESTOROVÉHO CELKU
—	OCHRANNÉ PÁSMO CIEST II. A III. TRIEDY
—	OCHRANNÉ PÁSMO VŠETKÝCH DRUHOV
—	ETICKÉ PÁSMO KOSTOLA
—	OCHRANNÉ PÁSMO LESA (50 m)
—	OCHRANNÉ PÁSMO ZSR (60 m)
—	ŽELEZIČNÁ TRAT' Č.120A ŠTUROVO - STÁTNÁ HRANICA SR - MR (SZOB)
—	CESTA II. TRIEDY II/664
—	CESTY III. TRIEDY III/1514, III/1515
—	CESTA ÚČELOVÁ SPEVNEŇ
—	CESTA ÚČELOVÁ NESPEVNEŇ
—	CESTNÝ MOST / LÁVKA

STAV

—	PLOCHY A OBJEKTY S FUNKCIOU IBV (INDIVIDUÁLNA BYTOVÁ VÝSTAVBA)
—	PLOCHY A OBJEKTY S FUNKCIOU OBČANSKEJ VYBAVENOSTI KOMERČNEHO CHARAKTERU
—	PLOCHY A OBJEKTY S FUNKCIOU OBČANSKEJ VYBAVENOSTI NEKOMERČNEHO CHARAKTERU
—	PLOCHY A OBJEKTY S FUNKCIOU ŠPORTU A REKREAČIE
—	VINICE A PLOCHY INDIVIDUÁLNEJ REKREAČIE (VINOHRADNÍKA / CHATOVÁ OBLASŤ)
—	PLOCHY A OBJEKTY S FUNKCIOU TECHNICKÉJ INFRAŠTRUKTÚRY
—	PLOCHY A OBJEKTY S FUNKCIOU POĽNOHOSPODÁRSKEJ VÝROBY
—	SAMOSTATIE HOSPODÁRIACI ROZLIK

SÚČASNÁ KRAJINNÁ ŠTRUKTÚRA

—	SÚKROMNÁ ZELEŇ (ZÁHRADY, SADY)
—	SPRÍEVODNÁ ZELEŇ
—	TRVALÝ TRÁVNÝ PORAST (LÚKY, PASIENKY)
—	NELESNÁ DREVINÁ VEGETÁCIA
—	VINICE
—	AREÁLOVÝ VINOHRAD
—	LOKALITA "PUSTÉ VINICE"
—	LESY HOSPODÁRSKE
—	LESY OCHRANNÉ
—	LESY OSOBNÉHO URČENIA
—	STROMORADIE / ALEJ
—	HYGIENICKÁ BARIÉROVÁ ZELEŇ

OCHRANA VODNÝCH ZDROJOV

STAV	NÁVRH
—	VODNÁ PLOCHA / VODOHOSPODÁRSKY VÝZNAMNÝ VODNÝ TOK - DUNAJ, HRON, DROBNÉ VODNÉ TOKY
—	MANIPULAČNÉ (OCHRANNÉ) PÁSMO VODNÝCH PLOCH A TOKOV (10 m / 5 m)
—	VODOJEM
—	PODZEMNÁ RÚROVÁ SIET' V SPRÁVE HYDROMELIORAČIÍ Š.P.
—	ZÁVLAHY V SPRÁVE HYDROMELIORAČIÍ Š.P.
—	MOKRADE / PERIODICKY ZAPLAVOVANÉ ÚZEMIA

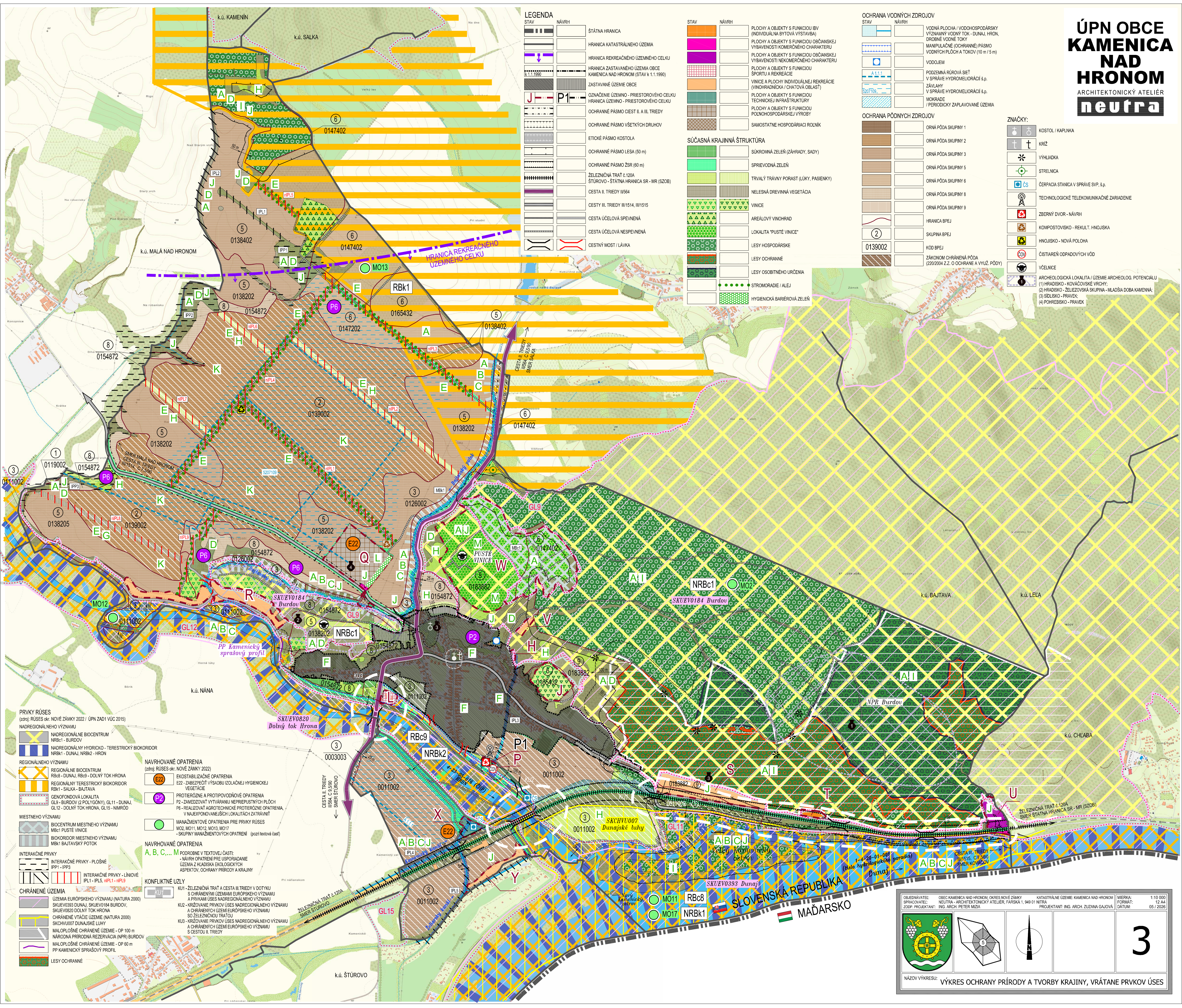
OCHRANA PŮDNÝCH ZDROJOV

—	ORNÁ PŮDA SKUPINY 1
—	ORNÁ PŮDA SKUPINY 2
—	ORNÁ PŮDA SKUPINY 3
—	ORNÁ PŮDA SKUPINY 5
—	ORNÁ PŮDA SKUPINY 6
—	ORNÁ PŮDA SKUPINY 8
—	ORNÁ PŮDA SKUPINY 9
—	HRANICA BPEJ
—	SKUPINA BPEJ
—	KÓD BPEJ
—	ZAKONOM CHRÁNENÁ PŮDA (220/2004 Z.Z. O OCHRANE A VYUŽ. PŮDY)

ZNAČKY:

—	KOSTOL / KAPLNKA
—	KRÍŽ
—	VÝHLADKA
—	STRELNICA
—	CERPAČIA STANICA V SPRÁVE ŠVP, Š.P.
—	TECHNOLÓGICKÉ TELEKOMUNIKAČNÉ ZARIADENIE
—	ZBERNÝ DVOR - NÁVRH
—	KOMPOSTOVISKO - REKULT. HNOJISKA
—	HNOJISKO - NOVÁ POLOHA
—	ČISTIAREŇ ODPADOVÝCH VŮD
—	VČELNICE
—	ARCHEOLOGICKÁ LOKALITA / ÚZEMIE ARCHEOLOG. POTENCIÁLU

(1) HRADISKO - KOVAČOVSKÉ VRCHY;
(2) HRADISKO - ŽELEZOVSKÁ SKUPINA - MLADŠIA DOBA KAMENNÁ;
(3) SÍDLISKO - PRAVEK;
(4) POHREBISKO - PRAVEK



PRVKY RÚSES
(zdroj: RÚSES okr. NOVÉ ZÁMKY 2022 / ÚPN ZAD1 VÚC 2015)

NADREGIONÁLNE VÝZNAMU

- NADREGIONÁLNE BIOCENTRUM NRbC1 - BURDOV
- NADREGIONÁLNY HYDRICKO - TERESTRIČKÝ BIKOKRIDOR NRbK1 - DUNAJ, NRbK2 - HRON

REGIONÁLNE VÝZNAMU

- REGIONÁLNE BIOCENTRUM RBc8 - DUNAJ, RBc9 - DOLNÝ TOK HRONA
- REGIONÁLNY TERESTRIČKÝ BIKOKRIDOR RBK1 - SÁLKA - BAJTAVA
- CENOFONOVÁ LOKALITA GL9 - BURDOV (2 POLYGENY), GL11 - DUNAJ, GL12 - DOLNÝ TOK HRONA, GL15 - NIMROD

MIESTNEHO VÝZNAMU

- BIOCENTRUM MIESTNEHO VÝZNAMU MbC1 PUSTÉ VINICE
- BIKOKRIDOR MIESTNEHO VÝZNAMU MbK1 BAJTAVSKÝ POTOK

INTERAKČNÉ PRVKY

- INTERAKČNÉ PRVKY - PLOŠNÉ IPP1 - IPP3
- INTERAKČNÉ PRVKY - LÍNOVÉ IPL1 - IPL5, nIPL1 - nIPL5

CHRÁNENÉ ÚZEMIA

- ÚZEMIA EURÓPSKEHO VÝZNAMU (NATURA 2000) SKUEV033 DUNAJ, SKUEV0184 BURDOV, SKUEV0820 DOLNÝ TOK HRONA
- CHRÁNENÉ VŤAČIE ÚZEMIE (NATURA 2000) SKCHV007 DUNAJSKÉ LÚHY
- MALOPLOŠNÉ CHRÁNENÉ ÚZEMIE - OP 100 m NÁRODNÁ PRÍRODNÁ REZERVÁCIA (NPR) BURDOV
- MALOPLOŠNÉ CHRÁNENÉ ÚZEMIE - OP 60 m PP KAMENICKÝ SPRÁŠOVÝ PROFIL
- LESY OCHRANNÉ

NAVROVÁNE OPATRENIA
(zdroj: RÚSES okr. NOVÉ ZÁMKY 2022)

- E22 EKOSTABILIZAČNÉ OPATRENIA E22 - ZABEZPEČIť VÝSADBU IZOLAČNEJ HYGIENICKEJ VEGETÁCIE
- P2 PROTIEROZNÉ A PROTIPŮDNÉ OPATRENIA P2 - ZAMERIZOVAŤ VYTVARANÍU NEPRIEPUSTNÝCH PLOCH
- P6 REALIZOVAŤ AGROTECHNICKÉ PROTIEROZNÉ OPATRENIA, V NAUČENÝCH LOKALITÁCH ZATRÁVAŤ
- MANAŽMENTOVÉ OPATRENIA PRE PRVKY RÚSES MO2, MO11, MO12, MO13, MO17
- SKUPINY MANAŽMENTOVÝCH OPATRENÍ (pozri textová časť)

NAVROVÁNE OPATRENIA
A, B, C, ..., M

- KUI - ŽELEZIČNÁ TRAT' A CESTA III. TRIEDY V DOTYKU S CHRÁNENÝMI ÚZEMAMI EURÓPSKEHO VÝZNAMU A PRVKAMI ÚSES NADREGIONÁLNEHO VÝZNAMU
- KUZ - KRÍŽOVANIE PRVKOV ÚSES NADREGIONÁLNEHO VÝZNAMU A CHRÁNENÝCH ÚZEMÍ EURÓPSKEHO VÝZNAMU SO ŽELEZIČNOU TRATOU
- KUS - KRÍŽOVANIE PRVKOV ÚSES NADREGIONÁLNEHO VÝZNAMU A CHRÁNENÝCH ÚZEMÍ EURÓPSKEHO VÝZNAMU S CESTOU II. TRIEDY

KONFLIKTNÉ UZLY

- KU1 - ŽELEZIČNÁ TRAT' A CESTA III. TRIEDY V DOTYKU S CHRÁNENÝMI ÚZEMAMI EURÓPSKEHO VÝZNAMU A PRVKAMI ÚSES NADREGIONÁLNEHO VÝZNAMU
- KUZ - KRÍŽOVANIE PRVKOV ÚSES NADREGIONÁLNEHO VÝZNAMU A CHRÁNENÝCH ÚZEMÍ EURÓPSKEHO VÝZNAMU SO ŽELEZIČNOU TRATOU
- KUS - KRÍŽOVANIE PRVKOV ÚSES NADREGIONÁLNEHO VÝZNAMU A CHRÁNENÝCH ÚZEMÍ EURÓPSKEHO VÝZNAMU S CESTOU II. TRIEDY

OBJEDNÁVATEL: OBEC KAMENICA NAD HRONOM, OKRES NOVÉ ZÁMKY
SPRACOVATEL: NEUTRA - ARCHITEKTONICKÝ ATELIER, FARSKÁ 1, 949 01 NITRA
ZODP. PROJEKTANT: ING. ARCH. PETER MIŽIA

KATASTRÁLNE ÚZEMIE: KAMENICA NAD HRONOM
PROJEKTANT: ING. ARCH. ZUZANA GAJDOVÁ

MIERKA: 1:10 000
FORMÁT: 12 A4
DÁTUM: 05 / 2026

NAZOV VÝKRESU: VÝKRES OCHRANY PRÍRODY A TVORBY KRAJINY, VRÁTANE PRVKOV ÚSES

3